



Regione Basilicata
COMUNE DI MONTALBANO JONICO
 Provincia di Matera



**LAVORI DI "COSTRUZIONE DI LOCULI COMUNALI
 NEL CIMITERO CAPOLUOGO"**
 CUP: I35117000110004
 LOTTO A
 (78 Loculi e 42 Ossaretti)

PROGETTO ESECUTIVO

COMMITTENTE:

AMMINISTRAZIONE COMUNALE
 DI MONTALBANO JONICO (MT)

TAV. A_01

SCALA : Varia

DATA: gennaio 2018

ELABORATO

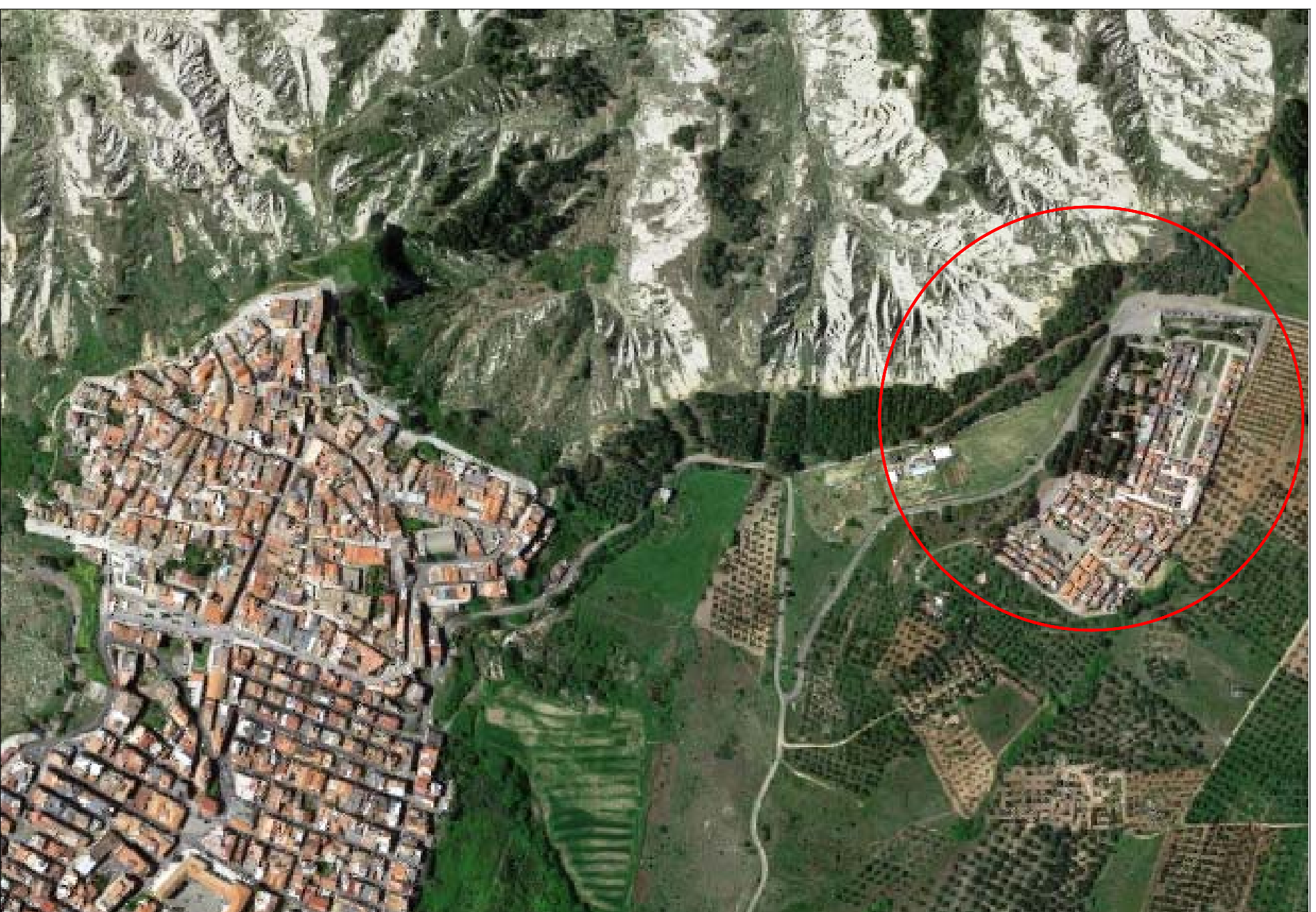
Inquadramento urbanistico - territoriale

PROGETTISTA INCARICATO:

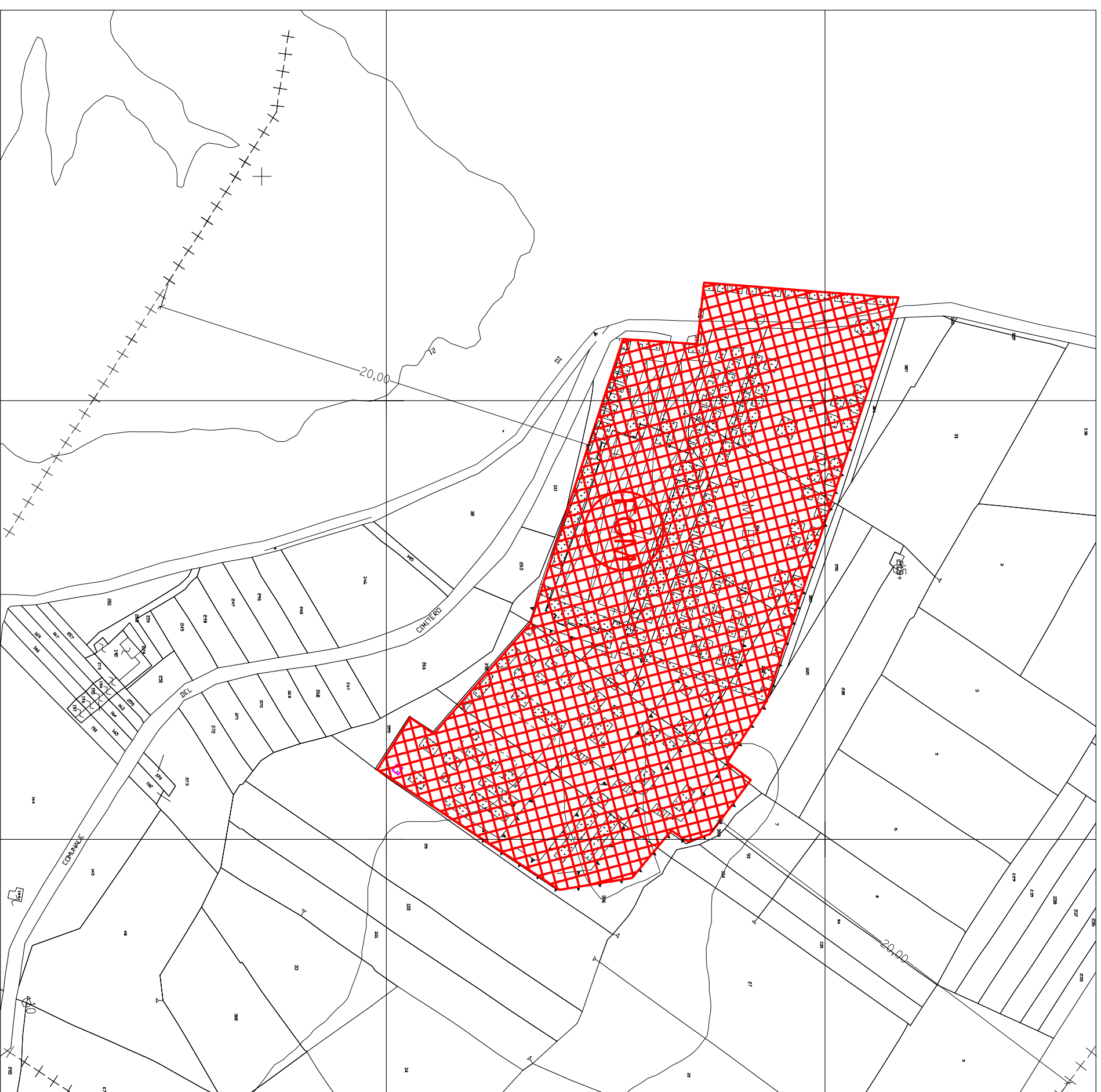


Ing. Flavio PUGLIESE

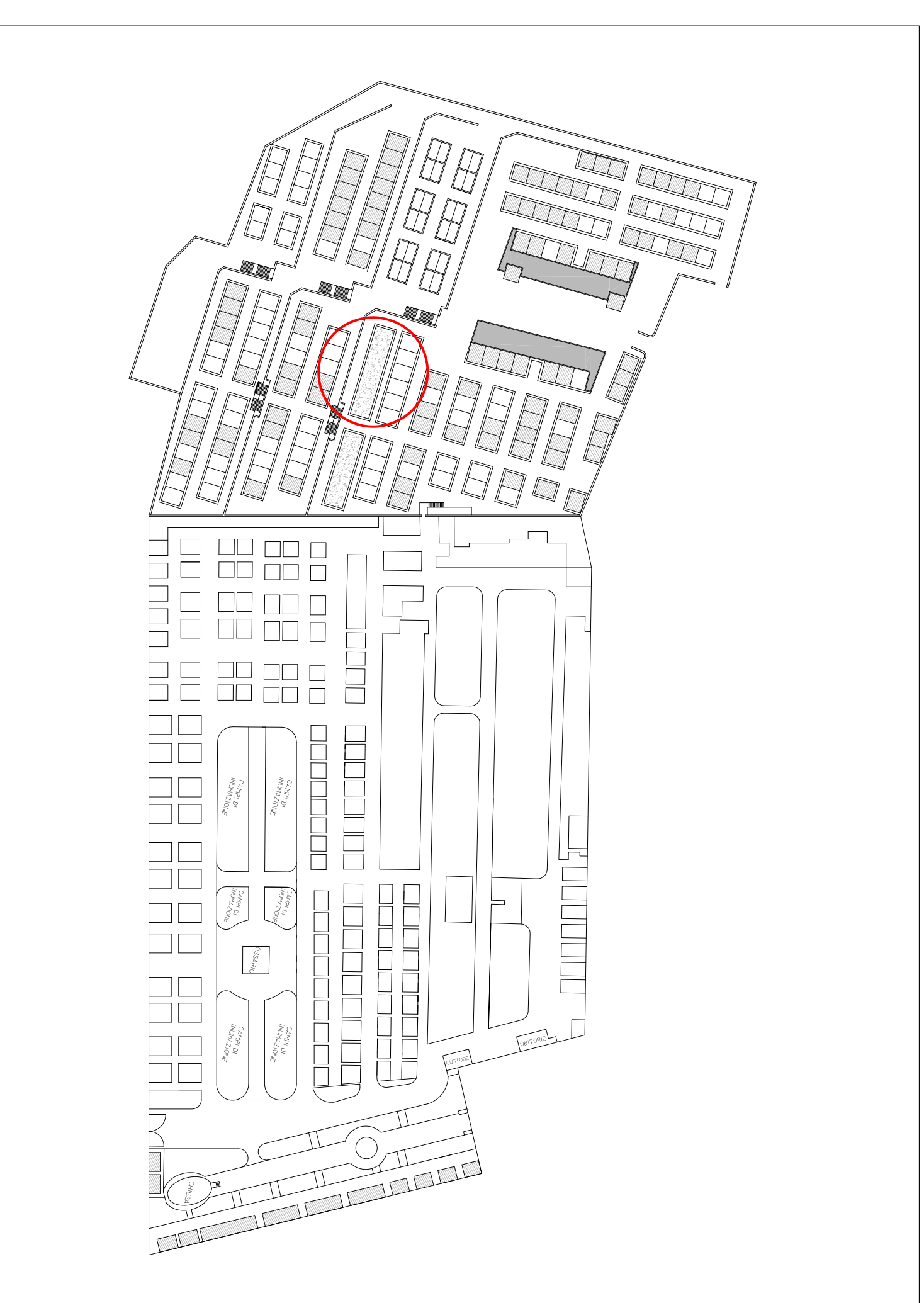
Studio Tecnico Ing. Flavio Pugliese
 Via Longorone, n.20 - Policoro (MT)
 cell: 338.9875650 mail:ingflavio pugliese@gmail.com



STRALCIO ORTOFOTO



STRALCIO PRG_Scala 1:2000



PLANIMETRIA GENERALE CIMITERO_Scala 1:500