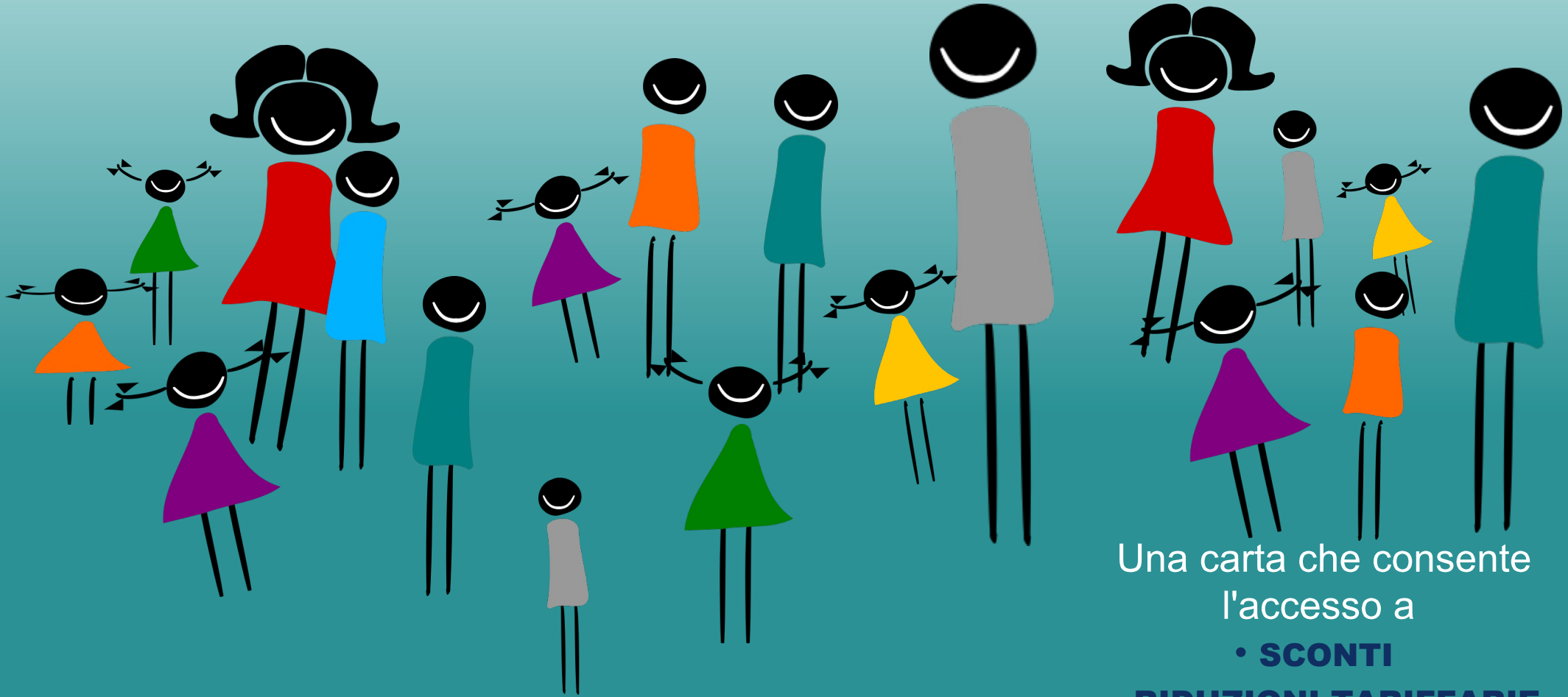


Carta della **Famiglia**

una delle più importanti novità introdotte
dalla Legge di Stabilità 2016 per le
famiglie numerose



Una carta che consente
l'accesso a

- **SCONTI**
- **RIDUZIONI TARIFFARIE**
sull'acquisto di beni o servizi

Chi può richiedere la carta

I **nuclei familiari** costituiti da **cittadini italiani o da cittadini stranieri** regolarmente residenti nel territorio italiano, con **almeno tre figli minori a carico**, con ISEE in corso di validità che **non superi i 30mila euro**.

Chi la rilascia

La tessera è emessa dai singoli **Comuni**, che attestano lo stato della famiglia al momento del rilascio, ha una **durata biennale** (dalla data di emissione) e **non è cedibile**.

Come funziona

Uno dei genitori richiede la carta al Comune di residenza dichiarato nell'ISEE, diventando titolare della stessa e responsabile del suo utilizzo.

Per usufruire degli sconti e dei vantaggi è necessario esibirla in tutti quei negozi, strutture pubbliche e private convenzionate, insieme al documento di riconoscimento del genitore intestatario.

Negli esercizi che espongono il bollino **"Amico della famiglia"** sarà possibile trovare sconti o agevolazioni pari o superiori al **5%** rispetto al normale prezzo di listino

la Carta della famiglia

I soggetti che aderiscono al programma

I **soggetti pubblici o privati**, di rilevanza **nazionale, regionale o locale**, che aderiscono all'iniziativa, mediante la stipula di Protocolli d'Intesa o di convenzioni, possono valorizzare la loro adesione attraverso l'esibizione di un bollino, associato al logo della Carta.

Promotori e partner

L'iniziativa vede il coinvolgimento di:

il **Ministero del Lavoro e delle Politiche Sociali** che formalizza protocolli d'intesa con le Amministrazioni Centrali o convenzioni con soggetti pubblici o privati di rilevanza nazionale.

le **Regioni e le Province Autonome** che stipulano convenzioni con soggetti pubblici o privati di rilevanza regionale.

i **Comuni** che stipulano convenzioni con soggetti pubblici o privati di rilevanza locale o riduzione di tariffe dei servizi pubblici locali erogati direttamente o indirettamente e rilasciano la carta alle famiglie o nuclei familiari che ne fanno richiesta.



in quelli con bollino **"Sostenitore della famiglia"** la riduzione sarà pari o superiore al **20%**

